

FOR RENT

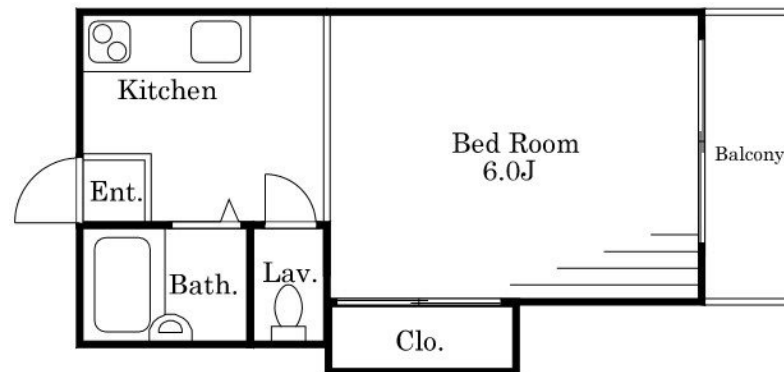
賃料	管理費等
22,000円	3,000円

角住戸,当社管理物件,内装リフォーム済,閑静な住宅街,緑豊かな住宅地,周辺交通量少なめ

【外観】



【間取り図】



間取り	1K		
敷金	無	礼金	無
敷引/償却金	-	保証金	-
物件種別	アパート(居住用)		
建物名・部屋番号			
物件所在地	埼玉県入間郡毛呂山町下川原		
交通	東武越生線 川角駅 徒歩10分 東武越生線 西大家駅 徒歩29分		
間取詳細	洋室(7畳)		
構造・規模	木造 2階建 2階		
専有面積	21.5㎡	向き	
築年月	1981年4月	契約期間	2年
損害保険		入居時期	即時
駐車場	近隣駐車場 3240円/月 ~ 駐輪場		
設備	2口コンロ, ADSL, BS, CATV, CATVインターネット, CS, TVインターホン, インターホン,		
その他費用	[一時金] 鍵交換代: 16200円		
入居諸条件	事務所相談 高齢者相談 法人可		
保証会社	必須 月額総賃料の100% (火災保険、24時間安心サポート セットプラン)		
備考	当社【株式会社Vivio】は坂戸市内はもちろん、坂戸市に隣接するエリアも幅広くご紹介しております。当社がインターネットに掲載していない物件のご紹介も可能です！また、坂戸市外の物件のご見学を希望の際は、現地や最寄駅でのお待ち合わせも承ります、まずはお電話かメールにてお気軽にお問い合わせ下さいませ！		

図面と現況が異なる場合は現況が優先となります。

間取りの「S」はサービスルーム(納戸)です。

情報更新日2019年1月11日

No.Sa000006743

お問合せ先



国土交通大臣(2)第8246号
全日本不動産協会

レオパレスパートナーズ坂戸店

埼玉県坂戸市日の出町2-2 ときわビル5F

TEL:049-288-3535

FAX:049-288-3536

E-mail: leopalace-sakado@vivio.co.jp

URL: http://vivio.es-ws.jp/



携帯サイトから物件詳細を閲覧できます！

取引態様	手数料負担の割合	貸主	借主
仲介元付(専任)	手数料配分の割合	元付	客付