

FOR RENT

賃料	管理費等
25,000円	3,000円

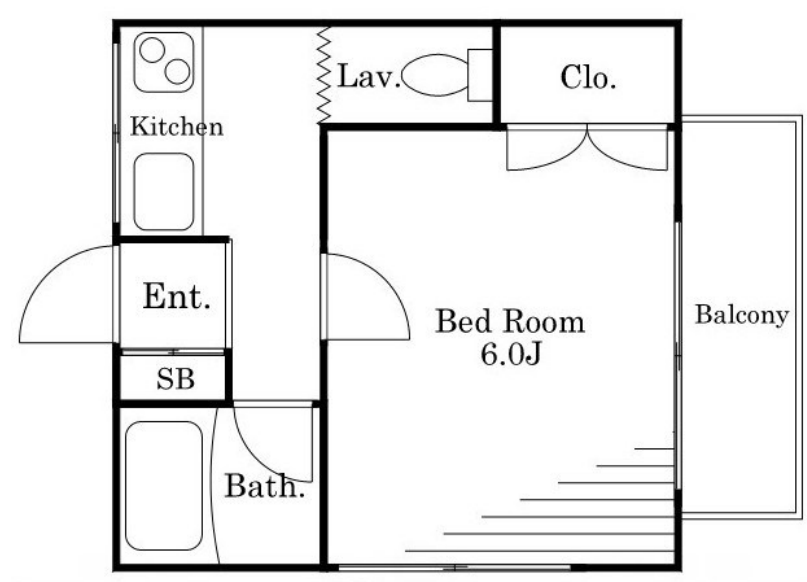
初期費用分割相談可 共益費に+2,000円で初期

2F以上, 2面採光, 角住戸, 最上階, 上階無し, 眺望良好, 通風良好, 駅まで平坦, 閑静な住宅街, 平坦地, メールボックス, 整備された歩道

【外観】



【間取り図】



間取り	1K		
敷金	無	礼金	無
敷引/償却金	-	保証金	-
物件種別	アパート(居住用)		
建物名・部屋番号			
物件所在地	埼玉県入間郡毛呂山町中央2丁目		
交通	東武越生線 東毛呂駅 徒歩10分 東武越生線 武州長瀬駅 徒歩12分		
間取詳細	洋室(6畳)		
構造・規模	木造 2階建 2階		
専有面積	20.7㎡	向き	
築年月	1993年7月	契約期間	2年
損害保険		入居時期	即時
駐車場	有(敷地内) 4320円/月~ 駐輪場 バイク置き場		
設備	B S, C A T V, C S, インターホン, エアコン, クローゼット, シャワー, シューズボックス, トイレ有, ネ		
その他費用			
入居諸条件			
保証会社	必須 月額総賃料の100%		
備考	当社【株式会社Vivio】は坂戸市内はもちろん、坂戸市に隣接するエリアも幅広くご紹介しております。当社がインターネットに掲載していない物件のご紹介も可能です！また、坂戸市外の物件のご見学を希望の際は、現地や最寄駅でのお待ち合わせも承ります。まずはお電話かメールにてお気軽にお問い合わせ下さいませ(*^^*)		

図面と現況が異なる場合は現況が優先となります。

間取りの「S」はサービスルーム(納戸)です。

情報更新日2019年1月11日

No.Sa000006740



国土交通大臣(2)第8246号
全日本不動産協会

レオパレスパートナーズ坂戸店

埼玉県坂戸市日の出町2-2 ときわビル5F
TEL:049-288-3535 FAX:049-288-3536
E-mail: leopalace-sakado@vivio.co.jp
URL: http://vivio.es-ws.jp/



携帯サイトから物件詳細を閲覧できます！

取引態様	手数料負担の割合	貸主	借主
仲介元付(専任)	手数料配分の割合	元付	客付