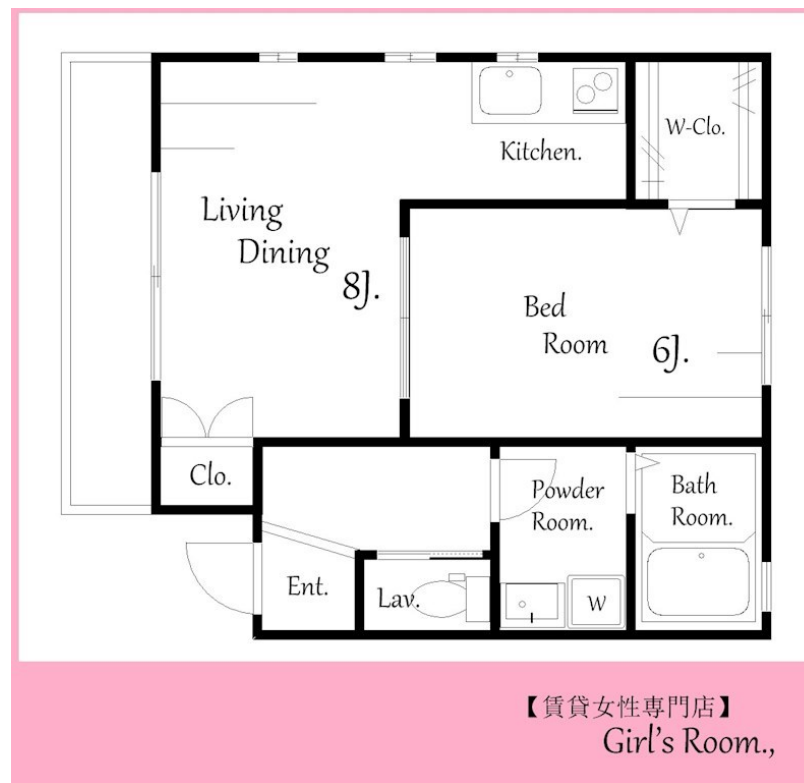


FOR RENT

賃料	管理費等
56,000円	3,000円

2F以上, 2面採光, セキュリティ有り, 角住戸, 最上階, 上階無し, 全室南向き, 眺望良好, 通風良好, 南面バルコニー, 南面リビング, 防犯ガラス, 陽当たり良好, 内装リフォーム済, 駅まで平坦, 閑静な住宅街, 耐震



間取り	1LDK		
敷金	0.5ヶ月	礼金	無
敷引/償却金	-	保証金	-
物件種別	アパート(居住用)		
建物名・部屋番号	プリメーラ		
物件所在地	埼玉県草加市金明町		
交通	東武伊勢崎線 新田(埼玉)駅 徒歩11分 東武伊勢崎線 蒲生駅 徒歩29分		
間取詳細	LDK(8畳) 洋室(6畳)		
構造・規模	木造 2階建 2階		
専有面積	33.59㎡	向き	南
築年月	2004年6月	契約期間	2年
損害保険	有 19500円 2年	入居時期	即時
駐車場	駐輪場		
設備	24時間換気システム, 2口コンロ, 3点給湯, ADSL, BS, CATV, CATVインターネット, CS,		
その他費用			
入居諸条件	二人可 法人可 单身可		
保証会社			
備考	【Girl's Room】は、全てのお客様が『女性』です。『男性ばかりの入りがらい不動産屋さん・・・』のイメージを解消しています。女性ならではの、きめ細やかな対応には自信がございます。(^^)リピーター率も非常に高い不動産会社です！お客様と一緒に笑顔の溢れる時間を共有し、思いやりを込めた対応をさせていただきます！きっと『Girl's Roomで探して良かった』と感じて頂けると思います。(^^)		

図面と現況が異なる場合は現況が優先となります。

間取りの「S」はサービスルーム(納戸)です。

情報更新日2018年1月12日

No.gso000008715



国土交通大臣(2)第8240号

株式会社Vivio Girl's Room草加店

埼玉県草加市高砂2丁目21-22坂本ビル2階
TEL:048-921-6700 FAX:049-921-6701
E-mail: girlsroom@vivio.co.jp
URL: http://girlsroom-souka.com/



携帯サイトから物件詳細を閲覧できます！

取引態様	手数料負担の割合	貸主	借主
仲介先物	手数料配分の割合	元付	客付