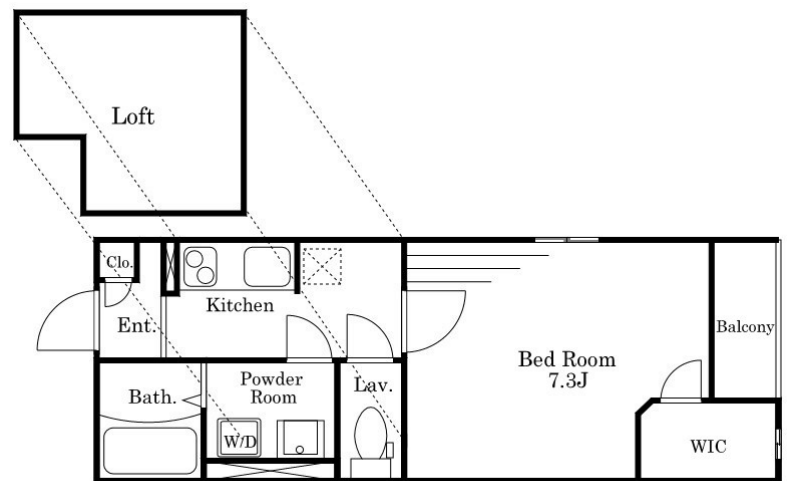


FOR RENT

賃料	管理費等
66,500円	3,000円

仲介手数料ゼロ お家賃下がりました 人気の

24時間緊急通報システム, 2F以上, セキュリティ有り, ロフト, 最上階, 上階無し, 眺望良好, 通風良好, 天井高2.5m以上, 陽当たり良好, デザイナーズ, 駅まで平坦, 閑静な住宅街, 耐震構造, 平坦地, メールポ



Vivio Co., Ltd

間取り	1K		
敷金	無	礼金	1ヶ月
敷引/償却金	-	保証金	-
物件種別	アパート(居住用)		
建物名・部屋番号	LEONEXT 黄金屋 204号室		
物件所在地	埼玉県坂戸市本町		
交通	東武東上線 坂戸(埼玉)駅 徒歩8分 東武東上線 北坂戸駅 徒歩23分		
間取詳細	洋室(7.3畳)		
構造・規模	木造 2階建 2階		
専有面積	26.09㎡	向き	
築年月	2013年10月下旬	契約期間	2年
損害保険	有	入居時期	即時
駐車場	有(敷地内) 7560円/月 ~ 駐輪場 バイク置き場		
設備	2口コンロ, B S, C A T V, C S, I Hクッキングヒーター, T Vインターホン, インターホン, ウォークイ		
その他費用	[一時金] 鍵交換費: 10260円 [月次費用] 環境維持費: 540円 インターネット: 2268円		
入居諸条件	性別不問 二人可 高齢者相談 法人可 単身可		
保証会社	必須 利用料の100% ~ 120%		
備考	当社【株式会社Vivio】は坂戸市内はもちろん、坂戸市に隣接するエリアも幅広くご紹介しております。当社がインターネットに掲載していない物件のご紹介も可能です！また、坂戸市外の物件のご見学を希望の際は、現地や最寄駅でのお待ち合わせも承ります。まずはお電話かメールにてお気軽にお問い合わせ下さいませ(*^^*)		

図面と現況が異なる場合は現況が優先となります。

間取りの「S」はサービスルーム(納戸)です。

情報更新日2017年6月27日

No.53374-24



国土交通大臣(2)第8246号
全日本不動産協会

レオパレスパートナーズ坂戸店

埼玉県坂戸市日の出町2-2 ときわビル5F
TEL:049-288-3535 FAX:049-288-3536
E-mail: leopalace-sakado@vivio.co.jp
URL: http://vivio.es-ws.jp/



携帯サイトから物件詳細を閲覧できます！

取引態様	手数料負担の割合	貸主	借主
仲介元付(一般)	手数料配分の割合	元付	客付